

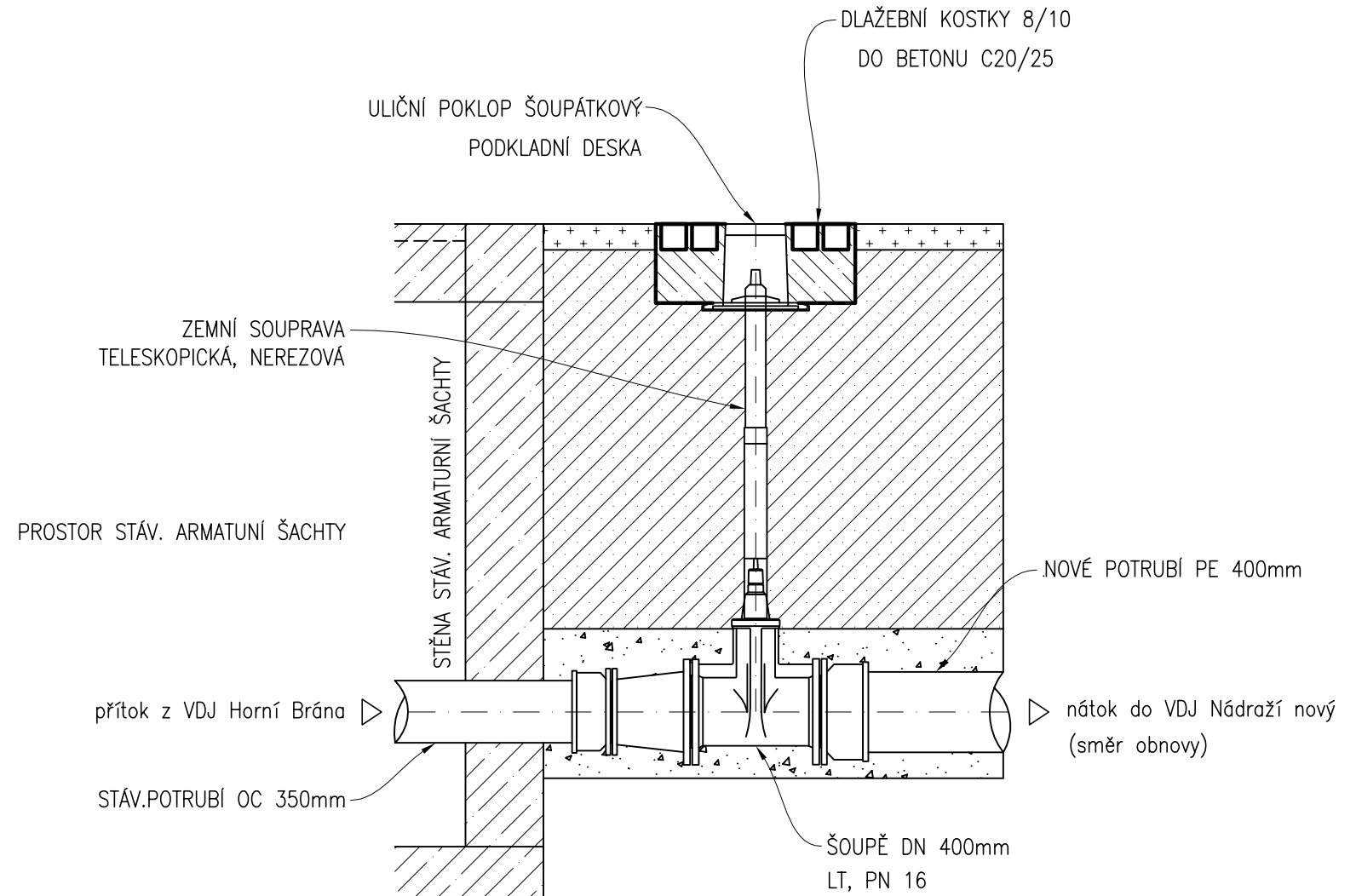
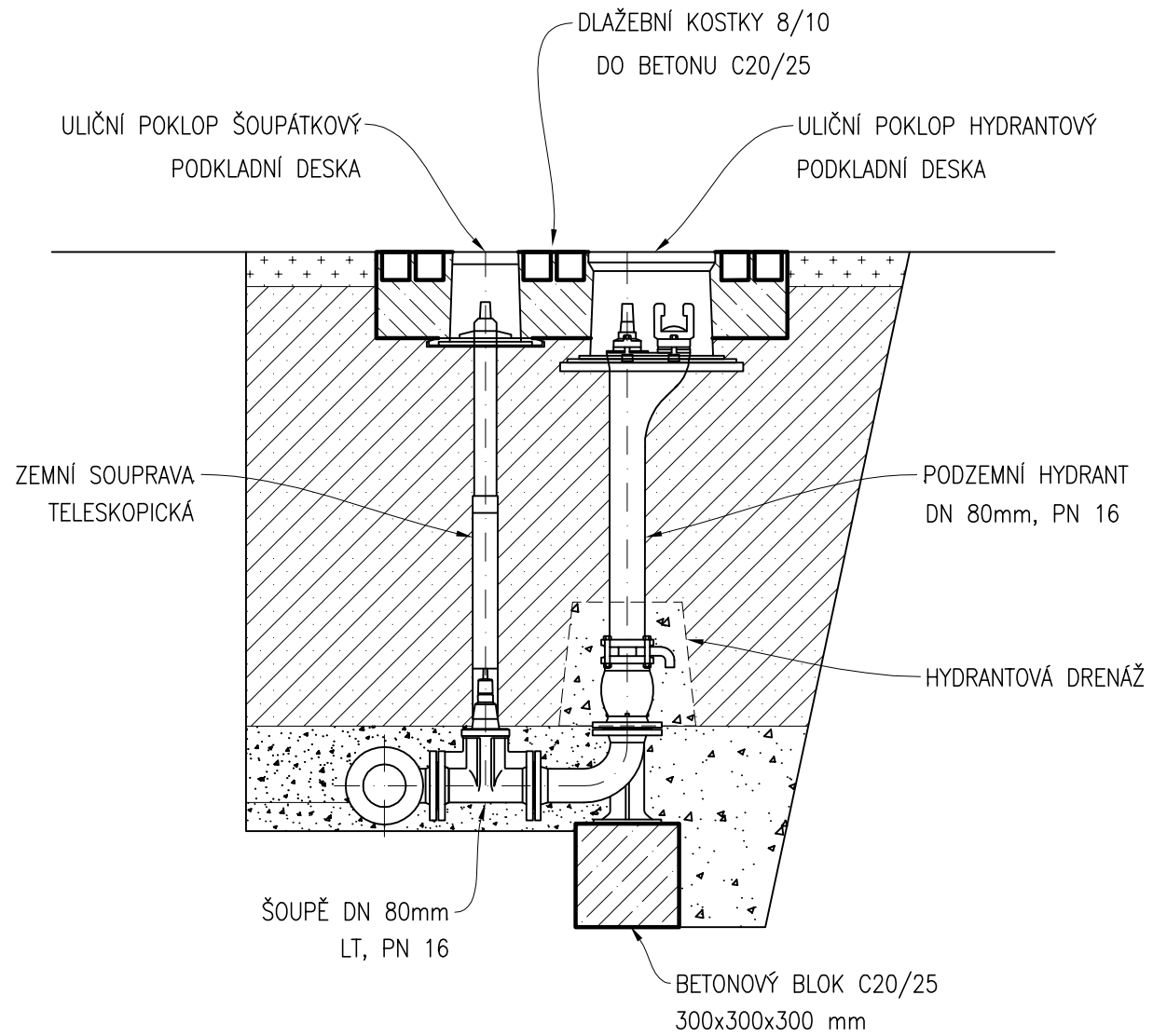
OSAZENÍ ARMATUR (poklopy v nezpevněném terénu)

PODZEMNÍ HYDRANT DN 80 mm

(M 1:25)

ŠOUPĚ DN 400 mm

osadit vně stáv. armaturní šachty



UPOZORNĚNÍ :

- UPRVENÍ TERÉNU KAMENNOU DLAŽBOU BUDE PROVEDENO TĚŽ KOLEM ŠOUPÁTKOVÉHO POKLOPU U ŠOUPĚTE OSAZENÉHO V TRASE VODOVODU.

POZNÁMKY :

- PŘI OSAZENÍ HYDRANTU (ŠOUPĚTE) V NEZPEVNĚNÉ PLOŠE BUDE OKOLÍ POKLOPU UPRVENO KAMENNOU DLAŽBOU Z ŽULOVÝCH KOSTEK OSAZENÝCH DO BETONU C20/25.
- PRO SAMOČINNÉ VYPRAZDŇOVÁNÍ HYDRANTU JE NUTNÉ POUŽÍT HYDRANTOVOU DRENÁŽ.
- PŘI OSAZENÍ OSTATNÍCH ŠOUPAT OSAZENÝCH V NEZPEVNĚNÉ PLOŠE BUDE OKOLÍ POKLOPU UPRVENO KAMENNOU DLAŽBOU Z ŽULOVÝCH KOSTEK OSAZENÝCH DO BETONU C20/25.

Stavba :	Č.Krumlov, ul. Nemocniční - Kaplická obnova vodovodu DN 350	Výpracovala : M.Svāčková Datum : 01.2025 Č.zakázky : 2-407-07-PS
Název výkresu :	Vzorové osazení armatur	Č.výkresu : D.5